

BRIAND

APPARTEMENT

[NANCY]



Les Chalets Vosgiens ce sont 5 gîtes-chalets 4 et 3*, situés en plein cœur des Hautes Vosges, sur les Communes de RAMONCHAMP, SAULXURES-S/-MOSELOTTE, FRESSE-SUR-MOSELLE et DOMMARTIN-LES-REMIREMONT, à portée des pistes et des lacs, pour vos courts ou longs séjours loin de la vie citadine, été comme hiver.

Mais *Les Chalets Vosgiens* c'est aussi un appartement : "*Le Briand*", basé à NANCY.

Situé à 2 minutes du nouveau Complexe Thermal, du Musée de l'École de NANCY, de la Villa Majorelle et au pied du Parc Sainte-Marie, ce très bel appartement de 50 m² en rez-de-jardin, avec une belle terrasse de 35 m², et de plain-pied, se montrera idéal pour un couple de curistes, en famille, ou pour les travailleurs souhaitant découvrir NANCY.

Profitez et détendez-vous dans ce logement calme, cosy, incroyablement lumineux, élégant et climatisé.



Notre appartement "*Le Briand*" est classé 4 étoiles par Gîtes de France pour la qualité de ses services et prestations.

Il peut recevoir **entre 1 et 4 personnes.**



Climatisation réversible



Parking Privé payant 1 véhicule



Wifi



TV/Box/TNT



Linge de Maison fourni



Matériel, Lit Bébé

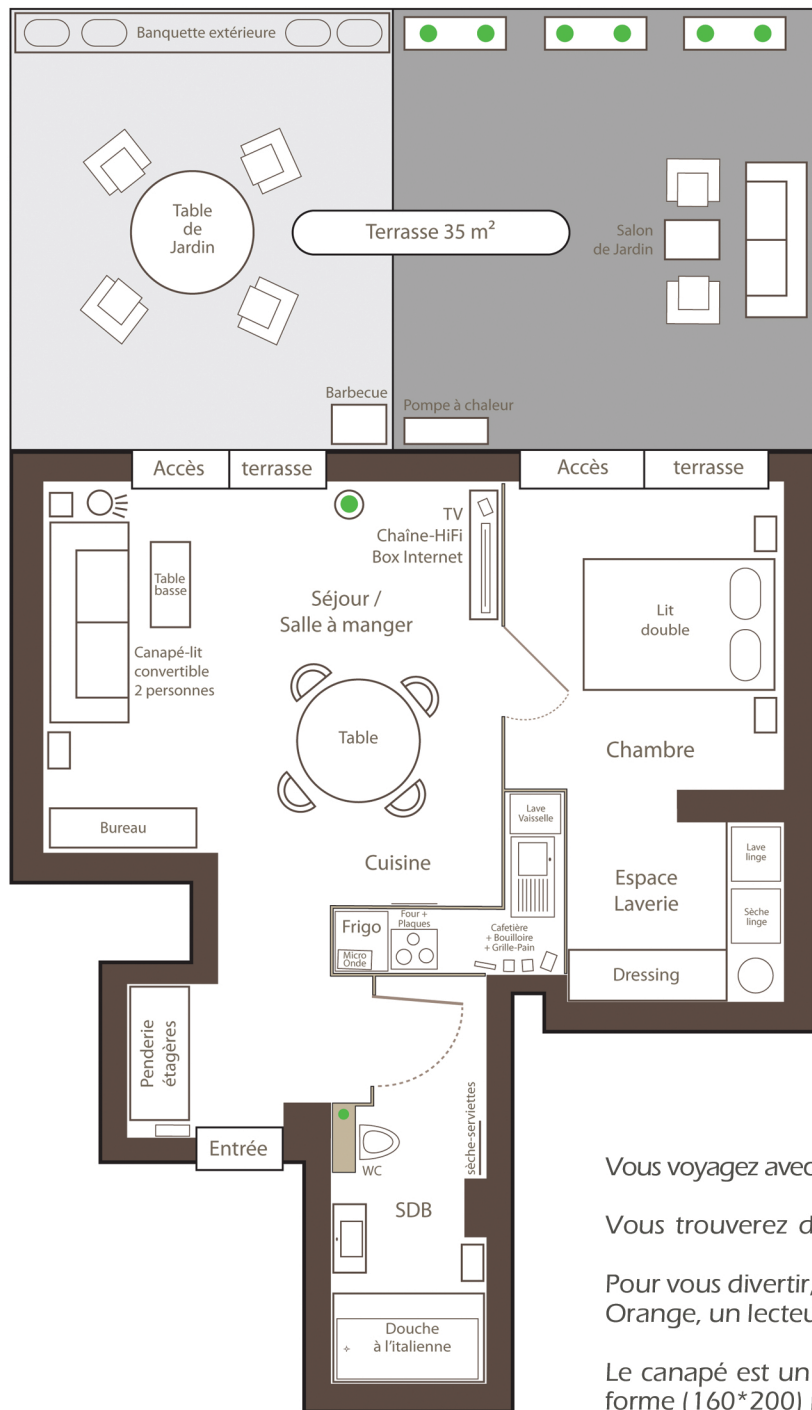


Terrasse privative



Table et Salon de Jardin





La grande *pièce de vie*.

Dès l'entrée passée, se présente à vous une agréable pièce de vie ouverte sur la cuisine intégrée, dotée d'un grand nombre d'équipements de qualité (lave-vaisselle, four, plaque induction, hotte, évier profond, micro-onde, une multitude de poêles, faitout et casserole, robot, râpe électrique, presse agrume, bouilloire, cafetière à filtre ou Senseo, grille-pain, batteur à œuf, thermos, etc...). Vous pourrez ainsi préparer vos repas en toute simplicité et concocter de bons petits plats, comme à la maison.

L'espace Repas vous attend ensuite, avec une belle table de 4 personnes. Nous mettons également à votre disposition appareils à fondue, raclette, crêpes-party, croque-monsieur, gaufrier, plancha, grill, etc...

Vous voyagez avec un enfant ? Nous vous mettons gracieusement à disposition un rehausseur, une chaise haute et de la vaisselle adaptée.

Vous trouverez dans l'espace Salon, baigné de lumière, un bureau, un grand canapé, une table basse, ainsi qu'un coin TV.

Pour vous divertir, vous aurez accès à la Wifi (fibre) et à une télévision HD grand écran, connectée avec les chaînes de la TNT et de Orange, un lecteur dvd/blue-ray, le Bluetooth, une chaîne hifi ainsi que des jeux de société.

Le canapé est un vrai lit convertible confortable, avec sa literie française dotée d'un véritable matelas de qualité à mémoire de forme (160*200) pour accueillir, si besoin, deux convives supplémentaires.

La chambre
et son
dressing
-laverie



Une belle chambre avec vue sur le jardin, au calme et climatisée vous attend avec un bon lit double confortable, de literie française doté d'un véritable matelas de qualité à mémoire de forme.

Profitez d'une escapade douillette pour un sommeil optimal.

Vous voyagez avec un enfant ? Nous vous mettons gracieusement à disposition un lit parapluie.



Pour plus de confort pendant votre séjour, un dressing complète la chambre, ainsi qu'un coin buanderie avec machine à laver, sèche-linge, fer et table à repasser, étendoir, aspirateur, balais, produits ménagers.

La Salle de Bains

La salle de bain est équipée de WC, d'une grande douche à l'italienne, d'un sèche-serviettes, d'un sèche-cheveux, de serviettes de toilette et de savon pour les mains.

Vous voyagez avec un enfant ? Nous vous mettons gracieusement à disposition un réducteur WC.



La Terrasse



La grande terrasse extérieure de 35 m² - accessible via la grande baie vitrée - s'ouvre à la vue depuis le bureau, le grand canapé, et, même, depuis la cuisine de l'appartement, et vous fera profiter, les beaux jours venus, d'un espace privatif très calme.

Vous pourrez vous y prélasser dans son salon de jardin pour y prendre un verre ou pour y lire, ou profiter de sa table d'extérieur pour 4 personnes (avec parasol), et de sa belle plancha pour y faire de belles grillades.



LE BRIAND



LES CHALETS VOSGIENS
LOCATIONS DE MAISONS DE VACANCES

REJOINDRE L'APPARTEMENT LE BRIAND À NANCY



PAR LA ROUTE

Coordonnées GPS LE BRIAND
48°40'54.9"N 6°09'49.3"E

DEPUIS LUXEMBOURG, METZ, PARIS : A31, A4 et A31 ou N4 et A31

DEPUIS STRASBOURG : A4, N4, puis A33 - A352, N59, puis A33

DEPUIS DIJON : A31



APPARTEMENT

PLUS D'INFOS / CONTACTS

Les Chalets Vosgiens

21 Rue des Breuches
88160 RAMONCHAMP

leschaletsvosgiens@gmail.com



www.leschaletsvosgiens.com



[NANCY]

EN TRAIN

PARIS-NANCY

STRASBOURG-NANCY

PARIS-NANCY

STRASBOURG-NANCY

MULHOUSE-NANCY

LUXEMBOURG-NANCY

ou + DIJON-NANCY

DIJON-NANCY

PAR AVION

MULHOUSE-BÂLE
Liaisons nationales & internationales : Londres, Madrid, Vienne, Munich, Bruxelles, Amsterdam, Genève, Paris, Toulouse, Nantes...

STRASBOURG
Liaisons nationales & internationales : Bruxelles, Palerme, Prague, Madrid, Porto, Amsterdam, Biarritz, Calvi, Lille, Bordeaux, Lyon, Nantes...

NANCY-METZ
Liaisons nationales & internationales : Bologne, Hérouville, Rome, Prague, Venise, Bruxelles, Florence, Lyon, Toulouse, Brest, Caen, Lille...

ÉPINAL
Liaisons nationales régulières avec Nice

